



TEMPO posiluje se systémem Microsoft Dynamics™ pozici jedné z největších maloobchodních sítí prodejen

Společnost OD TEMPO

nasadilo podnikový informační systém Microsoft Dynamics NAV ve spojení s řešením EDI ORION. Došlo tak k zlepšení dodavatelského servisu, dosažení vyšší efektivity, sjednocení informačních systémů a elektronickému propojení s dodavateli. Jedním ze základů tržního úspěchu společnosti se stalo vybudování moderního logistického centra v Hlučíně vybaveného špičkovým skladovým systémem, který významně zefektivňuje organizaci práce v tomto skladu stejně jako celé náročné obchodní a logistické procesy firmy.

Výchozí stav: nejednotná data v různých systémech

Tempo používalo pro řízení společnosti několik systémů od různých dodavatelů. Vzájemná provázanost jednotlivých součástí IS byla na nízké úrovni, v některých případech bylo dokonce nutné data z jednoho modulu opakovaně pořizovat do jiného. Neudržitelná byla také situace, kdy data v systémech po určité době přestávala být jednotná s ohledem na různou strukturu dat mezi ústředím, velkoobchodem a prodejnami. Získávání informací z prodejen a z velkoobchodu na ústředí bylo prováděno dávkově, a někdy i s několikadenním zpožděním. Data byla navíc kumulativní, bez možnosti rozpadu na jednotlivé obchodní transakce. Roztříštěnost informačního systému zvyšovala pracnost kdykoliv byl potřeba jakýkoliv rozbor dat nebo jejich sloučení pro potřebu rozhodování a řízení společnosti. Nemluvě o aktuálnosti těchto výstupů, díky složitosti zpracování často nebylo možné pracovat s aktuálními daty.



Skladové prostory nestačily potřebám

Rozhodnutí o výstavbě nového velkoobchodního logistického centra v Hlučíně, který měl sloučit a rozšířit stávající sklad potravin a samostatný sklad průmyslového zboží, a nutnost zajistit pro něj informační systém, vedl vedení k rozhodnutí implementovat ve společnosti informační systém, který by vyřešil jak situaci na ústředí, tak řízení nového velkoobchodu. Rozhodnutí ovlivnil i vstup ČR do Evropské unie. Tempo chtělo být připraveno nejen na velké legislativní změny týkající se oblasti velkoobchodu a maloobchodu, ale i na zvyšující se tlak nadnárodně působící konkurence.

Požadavky na nový ERP systém

- schopnost pokrýt všechny činnosti společnosti
- systém, který není složen z modulů vzájemně dávkově komunikujících
- jediný a integrovaný systém pracující on-line bez jakýchkoli redundantních dat na společné datové základně
- rychlejší dostupnost informací díky on-line přístupu
- důraz na dokonalý manažerský přehled o stavu firmy

Volba dodavatele založená na jeho oborové kompetenci

Stabilní a robustní systém Microsoft Dynamics NAV splňoval všechny předpoklady k tomu, aby požadavky zadavatele byly naplněny a vybrán byl především pro uspokojení požadavku výrazného zrychlení přístupu k informacím a srozumitelnosti jednoho uceleného systému. Výběr se uskutečnil s požehnáním Svazu českých a moravských spotřebních družstev, který nezávisle na konkrétních problémech a procesech v obchodním družstvu Tempo doporučil Microsoft Dynamics NAV pro implementaci do českého družstevnictví. Bylo však nutné vybrat také vhodného systémového integrátora. Jako správná se ukázala volba společnosti CCV Informační systémy s řadou zkušeností přímo v družstevním sektoru, obchodu a distribucí. Rozhodujícími parametry byla nejen znalost procesů nákupní centrály COOP Morava, ale také řízení elektronické komunikace mezi spotřebními družstvy pomocí jiných produktů iCOOP a ORION. Oba produkty byly shodně vytvořeny právě dodavatelem CCV Informační systémy a jsou založeny na moderních internetových technologiích, které zákazníkům na českém trhu významně rozšířily tradiční způsoby EDI komunikace.

Nadstavbové oborové řešení pro obchodní řetězce

Jedná se oborové rozšíření systému Microsoft Dynamics, který je implementátorem vyvinut jako jeho integrální součást speciálně pro segment spotřebních družstev a jiných obchodních řetězců. Z řady specializovaných nadstavbových aplikací z nabídky CCV Informační systémy využilo Tempo především následující moduly:

Profil zákazníka

TEMPO, obchodní družstvo (dříve Jednota Opava) je jedna z největších maloobchodních firem v České republice, která se zabývá maloobchodním prodejem zboží denní potřeby a stavebnin.

Jako největší obchodní firma s ryze českým kapitálem vlastní okolo stovky prodejních jednotek od malých prodejen až po supermarket.

Firma provozuje také velkoobchod potravin, drogistického zboží i ovoce a zeleniny. Z těchto velkoobchodů zásobuje celou řadu velkoobchodů buďto přímo nebo prostřednictvím prodejen Cash & Carry.



Případová studie



www.odtempo.cz

TEMPO posiluje se systémem Microsoft Dynamics™

pozici jedné z největších maloobchodních sítí prodejen



Cenotvorba – řízení cen obchodní sítě. Modul pro správu sortimentu, více úrovní spotřebitelských cen, evidenci prodejních akcí, apod.

Účtování prodeju maloobchodní sítě – tzv. kontokorent. Specifická evidence toku zboží a sledování prodeje v maloobchodní síti.

Pokladní systémy. Napojení na pokladní systémy, které byly na prodejních zajišťovány od různých výrobců, a integrace výstupů do jednoho systému.

EDI komunikace. Modul pro elektronickou výměnu obchodních a logistických dat automatizovaně se systémy obchodních partnerů prostřednictvím řešení EDI ORION. Nejčastěji objednávka, faktura a dodací list v elektronické formě.

Komunikace s družstevními systémy. Modul pro automatické propojení systému Microsoft Dynamics NAV na systémy nákupních centrální (iCOOP a jiné) a propojení s centrální správou číselníků v systému CoopData.

Řízení logistického centra. Unikátní řešení CCV Řízený sklad je plnohodnotný a pokročilý systém WMS (systém pro řízení skladových operací), který je zobrazován v systému jako upravený modul Správce skladu pro potřeby obchodního řetězce včetně realizace ASSD (automatický systém sběru dat) s napojením na radiofrekvenční terminály komunikující on-line.

Business Intelligence - BI. Nasazení manažerského informačního systému vyvinutého jeho uživateli na míru, jehož základem je datový sklad, který zajišťuje ucelenou integraci dat z jednotlivých prodejen a mzdového systému.

Nasazení ERP:

nový systém za pět měsíců

Bylo nutné rozdělit průběh implementace na dvě etapy, neboť příprava logistických dat pro bezproblémový chod firmy byla velmi náročná. První etapa tedy měla za cíl nejprve nahradit všechny aplikace na ústředí, komunikaci s prodejny a sjednocení všech dat. Tato etapa přinášela nutnost připravit na dobu pěti měsíců propojení Microsoft Dynamics se stávajícím systémem velkoobchodu na platformě UNIX. Tento postup byl nutný z důvodu sjednocení dat ústředí, velkoobchodu a prodejen s jejich následnou přípravou pro spuštění moderního logistického centra. V této etapě byla zároveň vyřešena dosud problémová komunikace pro výměnu dat s pokladními systémy, a to díky speciálně připravenému modulu cenotvorby pro obchodní řetězce. Dále byl vyvinut modul pro evidenci zboží v prodejních bez pokladních systémů, tzv. kontokorent. Oba tyto moduly jsou jádrem standardu oborového řešení Microsoft Dynamics implementované dodavatelem také pro další spotřební družstva. Zprovoznění požadovaného ERP systému proběhlo bez problému, a to bez jakékoli spolupráce s dodavatelem nahrazovaného systému. Třetí měsíc proběhla zkušební migrace dat ze stávajících systémů. Při započtení jednoho měsíce na analýzu trvala celá migrace do ostrého provozu nového systému necelých pět měsíců.

„ Ziskávání informací bylo dříve neoperativní a mnohdy i nemožné. Konečně máme moderní a přehledný informační systém, pracující v reálném čase s jednoduchou uživatelskou obsluhou. „

Ing. Alexandr Ryška, obchodní náměstek OD Tempo

Logistická analýza

nově definovala všechny procesy

Druhá etapa řešení znamenala implementaci modulů na řízení moderního logistického centra (CCV Řízený sklad). Základem byla pečlivě připravovaná logistická analýza jako podklad pro návrh unikátního řešení. Toto řešení čerpal z moderních trendů logistiky s tím, že téměř žádný proces stávajícího velkoobchodu nebyl převzat v původní podobě. Ve společném přípravném týmu skládajícího se z odborníků investora i implementátora byla připravena metoda evidence skladových operací pomocí radiofrekvenčních terminálů, které umožňují automatizovaný sběr dat v reálném čase. Připojení přenosných radiofrekvenčních (RF) terminálů k Microsoft Dynamics řeší modul ASSD (automatický systém sběru dat). Otevřená architektura umožňuje připojit klasické RF terminály i voice terminály (hlasové řízení obsluhy terminálu). Každá provedená skladová operace je okamžitě promítnuta v Microsoft Dynamics pomocí aplikačního serveru prostřednictvím telnet klienta na protokol TCP/IP. Spolu s modulem Správce skladu je těmito moduly řízen celý provoz skladu.

„ Vlastní přechod na nový sklad proběhl tak, že jsme během čtyř dnů „prodali“ zboží ze starého skladu sami sobě a totéž zboží „nakoupili“ do skladu nového. „

Ing. Tomáš Hrachovec, předseda představenstva OD Tempo



Case study

**KONEČNĚ MÁM ÚPLNÝ PŘEHLED
O CELÉ FIRMĚ V KAŽDÉM OKAMŽIKU.
NEJRADĚJI MÁM TY BUDÍKY,
KDYŽ JDOU ČÍSLA NAHORU.**



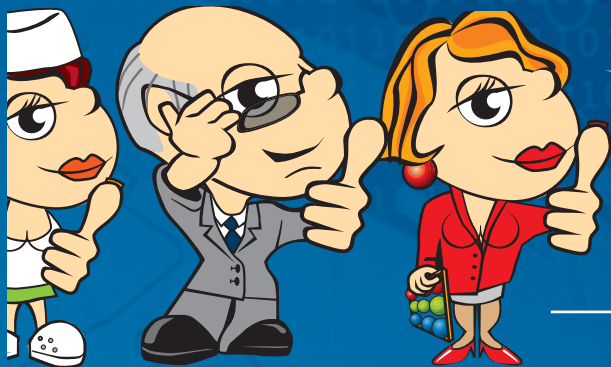
www.rizenysklad.cz

Přínos řešení

OD TEMPO dosáhlo návratnosti investice do systému za 16 měsíců. Průměrná doba zaskladnění a vychystávání se díky aplikaci Řízeného skladu snížila na polovinu, přestože došlo k významnému zvýšení objemu expedovaného zboží.

Okamžité roční úspory nákladů na dopravu dosáhly několika miliónů korun.

Firma významně zvyšuje svou zákaznickou kapacitu pro zásobování dalších odběratelů a zvýšila se servisní úroveň, díky tomu TEMPO posiluje pozici jedné z největších maloobchodních sítí prodejen.



Inovace, které prospívají

Na trhu ERP systémů bylo realizované řešení řízeného skladu jako první svého druhu. Společnost CCV Informační systémy provedla na projektu vůbec první realizaci modulu ASSD se systémem Microsoft Dynamics v kontinentální Evropě, přičemž při realizaci navázalo spolupráci přímo s vývojovým centrem Microsoft Business Solutions. Opakované řešení je součástí logistického řešení CCV Řízený sklad, které CCV poskytuje formou subdodávek dalším implementačním partnerům Microsoft Dynamics.

Výsledná struktura řešení ERP využívá internetového přenosu dat, veškeré servery se nacházejí na ústředí v Opavě. Je to databázový server na platformě Microsoft SQL Server, komunikační server pro obsluhu uživatelů z velkoskladu v Hlučíně a aplikační server pro řízení radiofrekvenčních terminálů. Velkosklad v Hlučíně je on-line připojený k ústředí pomocí internetového připojení v řešení VPN. Veškerá data se nacházejí pouze na jednom místě, nedochází k žádnému přenosu dat a jsou všem uživatelům systému okamžitě k dispozici.

Datový sklad pro dokonalý přehled nad prodejny

Dodatečnou etapou celého systému byl rozvoj datového skladu, který by odpovídal požadavkům retailové firmy na oblast business intelligence (BI), zejména pro přehled nad prodejny. První etapou byla realizace samotného datového skladu. Nad systémem Microsoft Dynamics tak proběhl vývoj modulu na míru pro integraci dat z jednotlivých prodejen a mzdového systému na jednom místě. Vlastní datový sklad poskytuje potřebné informace v širokém spektru jak formou (grafy, měřáky, reporty), tak i obsahem (variantně pro management, obchod, ekonomy, provoz prodejen) a poskytl také datové předpolí pro změnu kontokorentního účtování prodejen. Druhou etapou pak byla samotná změna mechanismu účtování prodejen z kontokorentních účtů na položkové účtování.

Technologicky je řešení datového skladu postaveno na databázové platformě Microsoft SQL 2008 na vyhrazeném serveru mimo server, na kterém běží samotný ERP systém. ETL procedury zajišťují načítání dat z databází zdrojových dat, jejich transformaci a plnění těchto dat do datového skladu (tzv. OLAP – Online Analytical Processing), kde jsou data uložena, předem agregována a připravena tak, aby je management mohl efektivně použít právě k analytickým účelům. Pro přístup

„Celý vrcholový management dnes diskutuje a rozhoduje na základě informací, které jsou dostupné a aktuální všem jeho členům.“

Ing. Jaromíra Holubová, místopředsedkyně a ekonomická náměstkyně OD Tempo

Řečí čísel

- 5 měsíců** trvala implementace od analýzy po předání do ostrého provozu
- Méně než 5 miliónů Kč** objem použitých finančních prostředků
- 2,3 miliónů Kč** roční úspora nákladů na dopravu i přes zvýšení objemu zboží
- 960 000 Kč** roční úspora na mzdových nákladech
- z 26 na 16 minut** se zkrátila průměrná doba expedice jedné dodávky
- o 50%** se zkrátila celková doba vychystávání jedné palety zboží ve skladu
- 16 měsíců** doba návratnosti vložených investic

k výstupům z datového skladu bylo použito platformy produktu Microsoft Office SharePoint Serveru. Výstupy jsou pro manažery Tempa snadno zobrazovány a parametrizovatelné z prostředí jim dobře známého Excelu nebo jsou přístupné i přes webový prohlížeč.

Řešení BI ve společnosti Tempo je výjimečné agregací velkého množství dat z různých zdrojů včetně historie, přitom nezvyšuje zatížení běžného provozu ERP systému. Umožňuje operativní a velmi detailní přehled o ukazatelích z provozu maloobchodního řetězce.

Výjimečné řešení znamenalo náskok před konkurencí

+ Vyšší efektivita, odbourání zbytečné pracnosti stávajícího systému
Protože Microsoft Dynamics je systém, který dokáže pokrýt všechny činnosti společnosti a který není složen z modulů vzájemně dávkově komunikujících, došlo k odbourání duplicitního pořizování dat a tím zbytečné pracnosti stávajícího systému. Data bylo možno konsolidovat do jednotné struktury a zabezpečit kontroly chyb při jejich pořizení.

+ Silná podpora controllingu a výkaznictví ve společnosti
Podařilo se zjednodušit účetní a obchodní postupy, které jsou nyní transparentní a plně pod kontrolou uživatelů. Integraci dat s prodejny, bankami a dalšími subjekty provádí přímo pracovníci ekonomického oddělení místo oddělení IT. Přes obrovský objem dat bylo možné přejít k položkové evidenci veškerých dat z obchodní a skladové evidence. Díky tomu je možný okamžitý přístup k těmto datům pro vyhodnocování, statistiky, kontroly dodržování obchodních podmínek apod. Možnost využívání standardních rozhraní platformy Microsoft a spolupráce s aplikacemi Microsoft Office navíc rozšířilo možnosti výkaznictví také v oddělení marketingu.

Případová studie

Profil dodavatele

CCV Informační systémy působí na trhu od roku 1992. Poskytuje komplexní dodávky ve vývoji, poradenství a implementaci podnikových informačních systémů a dalších softwarových aplikací pro vybrané oblasti podnikání. Specializuje se na řešení pro poskytování elektronické výměny dat (řešení EDI Orion), zabezpečuje bezpapírový oběh obchodních dokladů. Vyvíjí speciální řešení (registry, portály) pro státní správu. CCV Informační systémy udržuje certifikát systému kvality ISO 9001:2009, je partnerem společnosti Microsoft s titulem Microsoft Gold Certified Partner a s kompetencí Microsoft Business Solutions pro implementace systémů Microsoft Dynamics na nejvyšší úrovni.



ANALÝZA ŘEŠENÍ BYLA FAKT OŘÍŠEK, ŽE PŘEHÁNÍM? NO ALE KDYŽ TO ŘÍKÁM, MÁM HNED VĚTŠÍ ÚSPĚCHU ŽEN!

NÁVRATNOSTI INVESTICE DO SYSTÉMU BYLO DOSAŽENO ZA 16 MĚSÍCŮ.
VYBRAT PODNIKOVÉ ŘEŠENÍ NENÍ SNADNÉ, ALE UMÍME DOBŘE POČÍTAT.



+ Sjednocení dat a číselníků celé obchodní sítě
Jednotná struktura dat a princip on-line připojení k jednomu data-bázovému serveru donutil OD Tempo k sjednocení dat celé obchodní sítě.

+ Maximálně efektivní provoz moderního logistického skladu
Zvýšila se dodavatelská servisní úroveň díky tlaku OD Tempo na své dodavatele. Ten se opírá o informace ze systému, které spočívají v kvalitě plnění nákupních objednávek ze strany dodavatelů. Došlo ke snížení pracnosti provozu skladu i snížení nároků na dopravu zboží do vlastní sítě i zákazníkům, protože řízení expedice připravuje optimalizovanou skladbu zboží po paletách.

+ On-line přístup k informacím
Veškerá data jsou uživatelům v celé společnosti okamžitě k dispozici bez nutnosti jejich přípravy dávkovým zpracováním. Zabezpečená možnost libovolného uživatele získat přístup k libovolným datům významně zvýšila informovanost o situaci ve společnosti. Tímto byl naplněn obchodní cíl zrychlení přístupu k informacím.

+ Umožnění integrace firmy do oblasti elektronického podnikání
Elektronické propojení dodavatelů a zákazníků OD Tempo pomocí systému ORION spolu s kontrolami dat v systému iCOOP je přímo podporováno integrovanou aplikací v Microsoft Dynamics. To umožnilo výrazně zefektivnit práci obchodního i finančního oddělení.



Slovníček pojmů

ERP - Enterprise Resource Planning

je podnikový informační systém, který integruje a automatizuje velké množství procesů souvisejících s produkčními činnostmi podniku. Typicky se jedná o výrobu, logistiku, distribuci, správu majetku, prodej, fakturaci a účetnictví.

WMS - Warehouse Management System

je systém pro podporu a řízení skladových operací – řízený sklad (pojem „řízený sklad“ je dodavatelé často mylně zaměňován se systémem na evidenci skladových operací, který řízení operací neřeší).

EDI - Electronic Data Interchange

je elektronická výměna strukturovaných dat, zejména obchodních a logistických dokumentů, přímo mezi systémem výrobce zboží a retailovým partnerem nebo logistickým operátorem. Zabezpečená automatizovaná komunikace probíhá za využití mezinárodních standardů a její přidanou hodnotou je optimalizace obchodních a logistických procesů s partnery.

BI - Business Intelligence

je softwarové řešení, které obsahuje nástroje pro efektivní zobrazení historických, současných a prediktivních dat důležitých především pro efektivní řízení výkonnosti podniku, pro přehledné zobrazování vybraných manažerských informací (manažerský informační systém – MIS).

„Pokud jde o finanční přínosy, klesly naše náklady na dopravu zhruba na polovinu a na mzdových nákladech jsme ušetřili téměř milión korun ročně. Dnes mám navíc dokonalý přehled o stavu a všech pohybech zboží v naší firmě v reálném čase. Sledování stavu expedice v průběhu dne s vyhodnocením kvality plnění objednávek je vynikající.“

Ing. Tomáš Hrachovec, předseda představenstva OD Tempo



Case study

OCENÍ TO HLAVNĚ SPOKOJENÍ ZÁKAZNÍCI
DÍKY NAŠÍ PŘIPRAVENOSTI NABÍZET
STÁLE LEPŠÍ SLUŽBY. VYŠŠÍ CENĚNÍ
NAŠICH SLUŽEB, TO JE PRAVĚ OCENĚNÍ.



Ocenění řešení:

Kvalitu tohoto řešení dokládají získaná prestižní ocenění jako Microsoft Industry Award, cena Nejlepší IT podpora pro logistiku, zisk Diamantového oka – ceny pro nejlepší produkt pro profesionály na veletrhu INVEX nebo prestižní vítězství v soutěži IT projekt roku, který vyhlašuje asociace manažerů úseků informačních technologií CACIO.